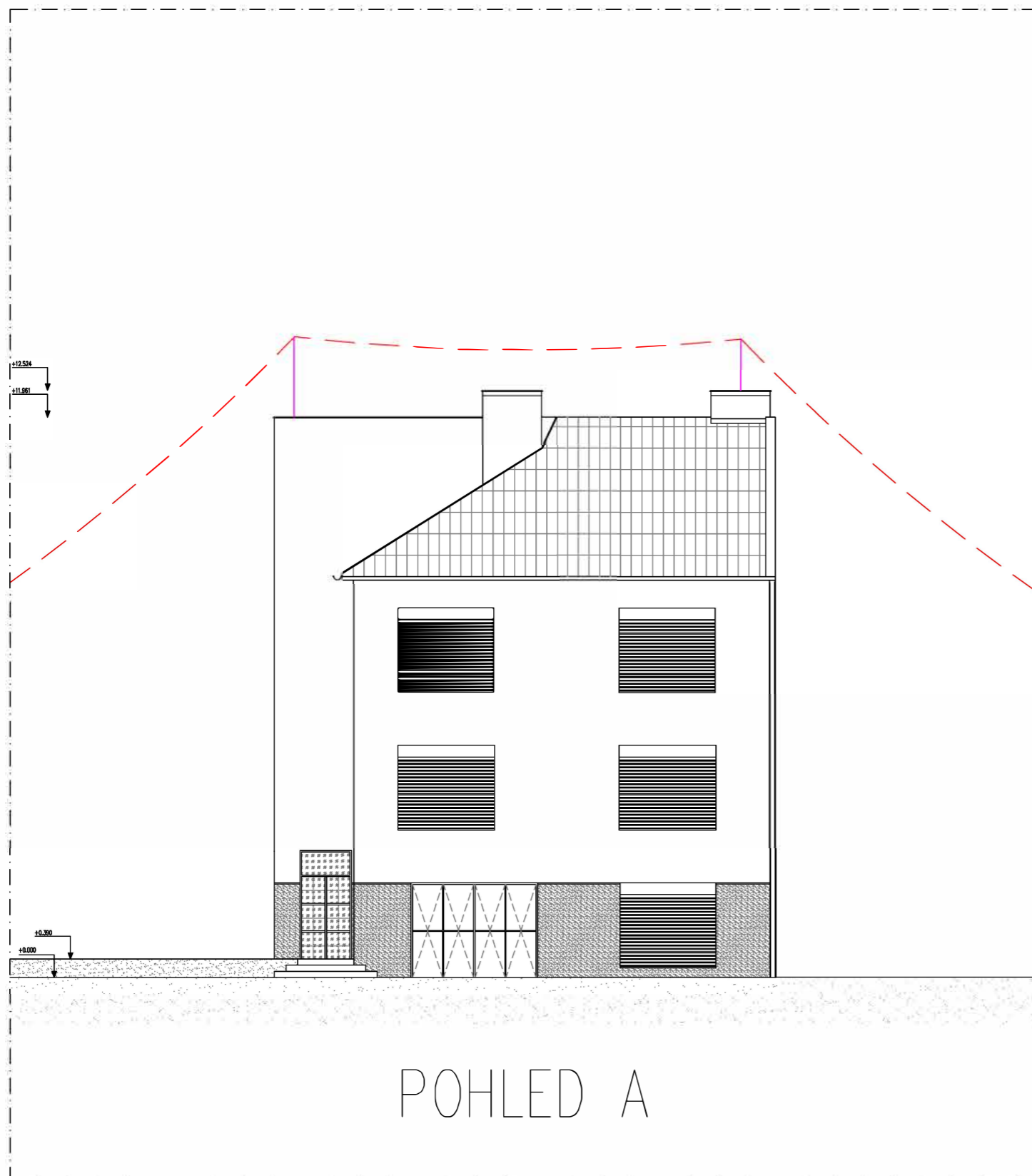


NAVRŽENO DLE METODY VALIVÉ KOULE $r = 45m$, ODPOVÍDAJÍCÍ TŘÍDĚ OCHRANY LPS III DLE NORMY ČSN EN 62305-3 ed.2



POHLED A

LEGENDA :


SJ1	SVORKA K JÍMACÍ TYČI
SZ	SVORKA ZKUŠEBNÍ
SS	SVORKA SPOJOVACÍ
SP	SVORKA PŘIPOJOVACÍ
SK	SVORKA KŘÍŽOVÁ
S0c	SVORKA OKAPOVÁ PŘIPOJOVACÍ
PV	PODPĚRA VEDENÍ
JT	JÍMACÍ TYČ – DÉLKA DLE VÝKRESU
PJ	POMOCNÝ JÍMAČ – DÉLKA DLE VÝKRESU
ZT	ZEMNÍ TYČ

— ZEMNÍ VODIČ FEZN 10mm

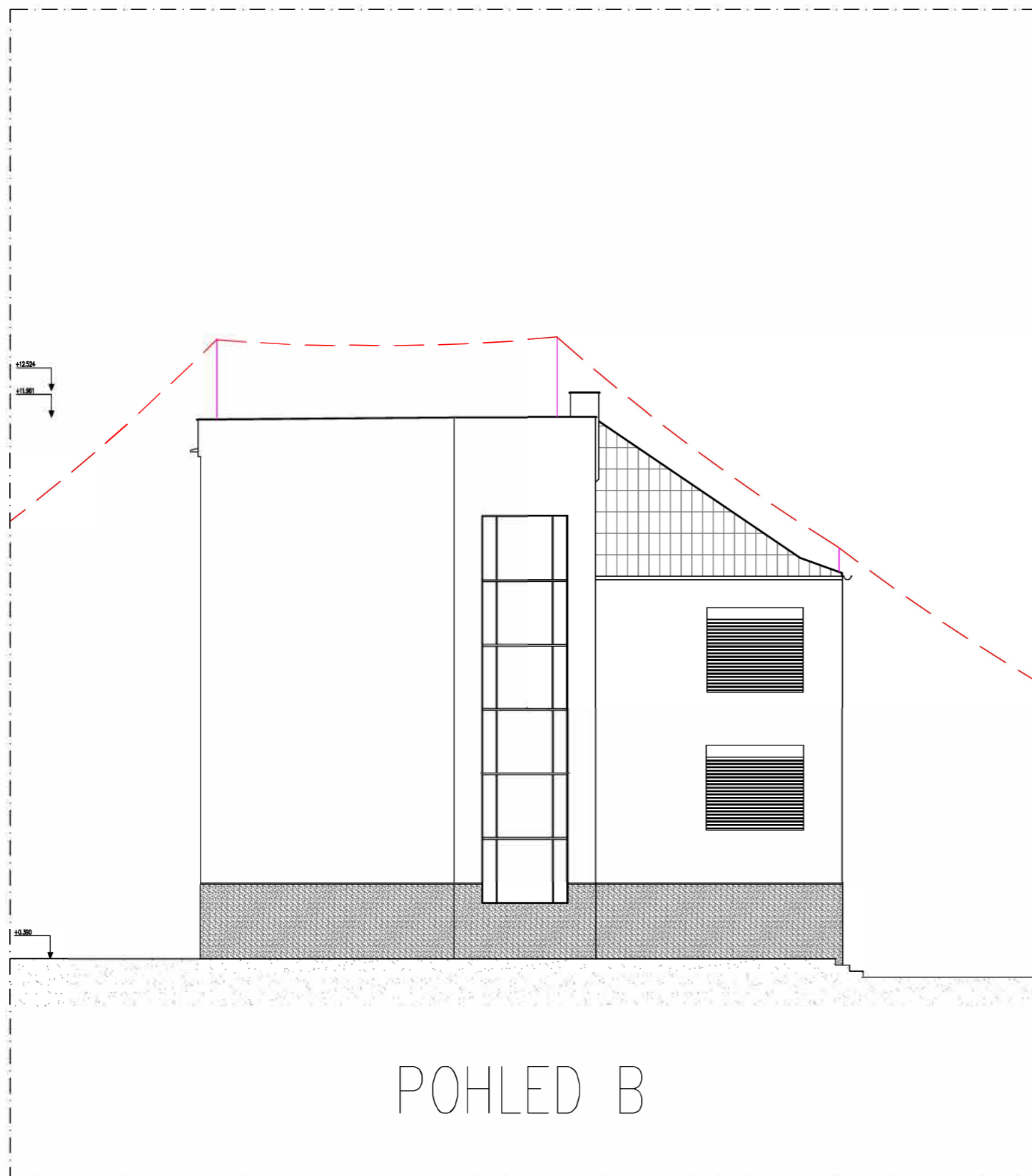
— ZEMNÍ VODIČ AlMgSi T/4, MĚKKÝ 8mm

POZNÁMKY :

- POTRUBÍ VZT.1 – MUSÍ BÝT NA STŘEŠE PŘIPOJENO K HROMOSVODU Z DŮVODU NEDOSTATEČNÉ VZDÁLENOSTI OD VEDENÍ, V JEHO SPODNÍ ČÁSTI MUSÍ BÝT PŘIZEMNĚNO.
- POTRUBÍ VZT.2 – MUSÍ BÝT V JEHO SPODNÍ ČÁSTI PŘIZEMNĚNO Z DŮVODU PŘÍMÉHO KONTAKTU S VODIVOU ČÁSTÍ STŘECHY, PŘES KTEROU PROCHÁZÍ VEDENÍ HROMOSVODU.
- VLOŽKA KONDENZAČNÍHO KOTLE JE V DOSTATEČNÉ VZDÁLENOSTI OD HROMOSVODU A ZÁROVEŇ JE V OCHRANNÉM ÚHLU JÍMACÍCH TYČÍ.
- VEDENÍ HROMOSVODU PO STŘEŠE BUDE PROVEDENO POMOCÍ PODPĚR VEDENÍ NA KOVOVÉ KONSTRUKCE TREMIS PV32 V275 A TO V MAXIMÁLNÍM ROZESTUPU 600mm.
- SVISLÉ VEDENÍ PO FASÁDĚ BUDE PROVEDENO POMOCÍ PODPĚR VEDENÍ OBO 177 55 M8 $v=55mm$ A TO V MAXIMÁLNÍM ROZESTUPU 600mm. TATO PODPĚRA BUDE PODLOŽENA KRYCÍM PLASTOVOU PODLOŽKOU DEHN 276006 $h/d=5/37mm$. SVOD Č.1 BUDE VEDEN PO OKAPU POMOCÍ SVOREK ST V MAXIMÁLNÍM ROZESTUPU 600mm.
- JÍMACÍ VEDENÍ BUDE UKONČENO ZKUSEBNÍ SVORKOU SZB A OZNAČENO OZNAČOVACÍM ŠÍTKEM TREMIS.
- ZEMNÍ TYČE ZT_{0t} V470 OD SEBE MUSÍ BÝT VZDÁLENY MINIMÁLNĚ 2m A PROPOJENY VODIČEM FeZn D=8mm. VEŠKERÉ SPOJE, KTERÉ BUDOU ULOŽENY DO ZEMINY A PŘECHOD ZE ZEMINY DO SVISLÉ POLOHY MUSÍ BÝT OŠETŘENY PROTI KOROZI, NAPŘÍKLAD BITUMENOVÝ NÁTĚR/NÁSTRÍK. VÝVOD ZE ZEMINY DO SVISLÉ POLOHY MUSÍ BÝT OŠETŘEN MINIMÁLNĚ DO VÝŠKY 200mm OD TERÉNU.
- PŘESNÉ VEDENÍ VODIČE AlMgSi PO STŘEŠE SE MŮŽE DROBNĚ LIŠIT V SOUVISLOSTI S MOŽNOSTMI SPRÁVNÉHO UCHYCENÍ, TRASY APOD. NA DANÉ KONSTRUKCE.
- NA DVEŘÍCH PRO VSTUP NA TERASU BUDE UMÍSTĚNA VÝSTRAŽNÁ TABULKA DEHN 480699-CZ.

ZODPOVĚDNÝ PROJEKTANT Daněš Drápal	KRESLIL Daněš Drápal	KONTROLOVAL Daněš Drápal	Dražon ELEKTRO s.r.o. LÁZEŇ 14/77 202 02 Brno IČ: 253 886 046 E-mail: drazon@drazon.cz
PROFESÍ: D.1.4.3 – HROMOSVOD	NÁZEV STAVBY: RODINNÝ DŮM		
ADRESA STAVBY:	INVESTOR:	STUPEŇ RDS	
V ZASTOUPĚNÍ: NEJ	FORMÁT A2		
OBSAH DOKUMENTACE: REKONSTRUKCE STŘECHY – NOVÝ HROMOSVOD	DATA 5/2028	MĚŘITKO 1:50	ČÍSLO VÝKRESU D.1.4.3_03

NAVRŽENO DLE METODY VALIVÉ KOULE $r = 45m$, ODPOVÍDAJÍCÍ TŘÍDĚ OCHRANY LPS III DLE NORMY ČSN EN 62305-3 ed.2



LEGENDA :


SJ1	SVORKA K JÍMACÍ TYČI
SZ	SVORKA ZKUŠEBNÍ
SS	SVORKA SPOJOVACÍ
SP	SVORKA PŘIPOJOVACÍ
SK	SVORKA KŘÍŽOVÁ
S0c	SVORKA OKAPOVÁ PŘIPOJOVACÍ
PV	PODPĚRA VEDENÍ
JT	JÍMACÍ TYČ – DÉLKA DLE VÝKRESU
PJ	POMOCNÝ JÍMAČ – DÉLKA DLE VÝKRESU
ZT	ZEMNÍ TYČ

— ZEMNÍ VODIČ FEZN 10mm

— ZEMNÍ VODIČ AlMgSi T/4, MĚKKÝ 8mm

POZNÁMKY :

- POTRUBÍ VZT.1 – MUSÍ BÝT NA STŘEŠE PŘIPOJENO K HROMOSVODU Z DŮVODU NEDOSTATEČNÉ VZDÁLENOSTI OD VEDENÍ, V JEHO SPODNÍ ČÁSTI MUSÍ BÝT PŘIZEMNĚNO.
- POTRUBÍ VZT.2 – MUSÍ BÝT V JEHO SPODNÍ ČÁSTI PŘIZEMNĚNO Z DŮVODU PŘÍMÉHO KONTAKTU S VODIVOU ČÁSTÍ STŘECHY, PŘES KTEROU PROCHÁZÍ VEDENÍ HROMOSVODU.
- VLOŽKA KONDENZAČNÍHO KOTLE JE V DOSTATEČNÉ VZDÁLENOSTI OD HROMOSVODU A ZÁROVEŇ JE V OCHRANNÉM ÚHLU JÍMACÍCH TYČÍ.
- VEDENÍ HROMOSVODU PO STŘEŠE BUDE PROVEDENO POMOCÍ PODPĚR VEDENÍ NA KOVOVÉ KONSTRUKCE TREMIS PV32 V275 A TO V MAXIMÁLNÍM ROZESTUPU 600mm.
- SVISLÉ VEDENÍ PO FASÁDĚ BUDE PROVEDENO POMOCÍ PODPĚR VEDENÍ OBO 177 55 M8 $v=55mm$ A TO V MAXIMÁLNÍM ROZESTUPU 600mm. TATO PODPĚRA BUDE PODLOŽENA KRYCÍM PLASTOVOU PODLOŽKOU DEHN 276006 $h/d=5/37mm$. SVOD Č.1 BUDE VEDEN PO OKAPU POMOCÍ SVOREK ST V MAXIMÁLNÍM ROZESTUPU 600mm.
- JÍMACÍ VEDENÍ BUDE UKONČENO ZKUSEBNÍ SVORKOU SZB A OZNAČENO OZNAČOVACÍM ŠTÍTKEM TREMIS.
- ZEMNÍ TYČE ZT2,0t V470 OD SEBE MUSÍ BÝT VZDÁLENY MINIMÁLNĚ 2m A PROPOJENY VODIČEM FeZn $D=8mm$. VEŠKERÉ SPOJE, KTERÉ BUDOU ULOŽENY DO ZEMINY A PŘECHOD ZE ZEMINY DO SVISLÉ POLOHY MUSÍ BÝT OŠETŘENY PROTI KOROZI, NAPŘÍKLAD BITUMENOVÝ NÁTĚR/NÁSTRÍK. VÝVOD ZE ZEMINY DO SVISLÉ POLOHY MUSÍ BÝT OŠETŘEN MINIMÁLNĚ DO VÝŠKY 200mm OD TERÉNU.
- PŘESNÉ VEDENÍ VODIČE AlMgSi PO STŘEŠE SE MŮŽE DROBNĚ LIŠIT V SOUVISLOSTI S MOŽNOSTMI SPRÁVNÉHO UCHYCENÍ, TRASY APOD. NA DANÉ KONSTRUKCE.
- NA DVEŘÍCH PRO VSTUP NA TERASU BUDE UMÍSTĚNA VÝSTRAŽNÁ TABULKA DEHN 480699-CZ.

ZODPOVĚDNÝ PROJEKTANT Daněš Drápal	KRESLIL Daněš Drápal	KONTROLOVAL Daněš Drápal	Draťon ELEKTRO s.r.o. LÁZEŇ 19/77 202 02 Brno IČ: 252 881 004 E-mail: dra@draťon.cz	
PROFESÍ: D.1.4.3 – HROMOSVOD				
NÁZEV STAVBY: RODINNÝ DŮM				
ADRESA STAVBY:			STUPEŇ RDS	
INVESTOR:			FORMÁT A2	
V ZASTOUPENÍ: NEJÍ			DATUM 5/2028	
OBSAH DOKUMENTACE: REKONSTRUKCE STŘECHY – NOVÝ HROMOSVOD			MĚŘITKO 1:50	ČÍSLO VÝKRESU D.1.4.3_04